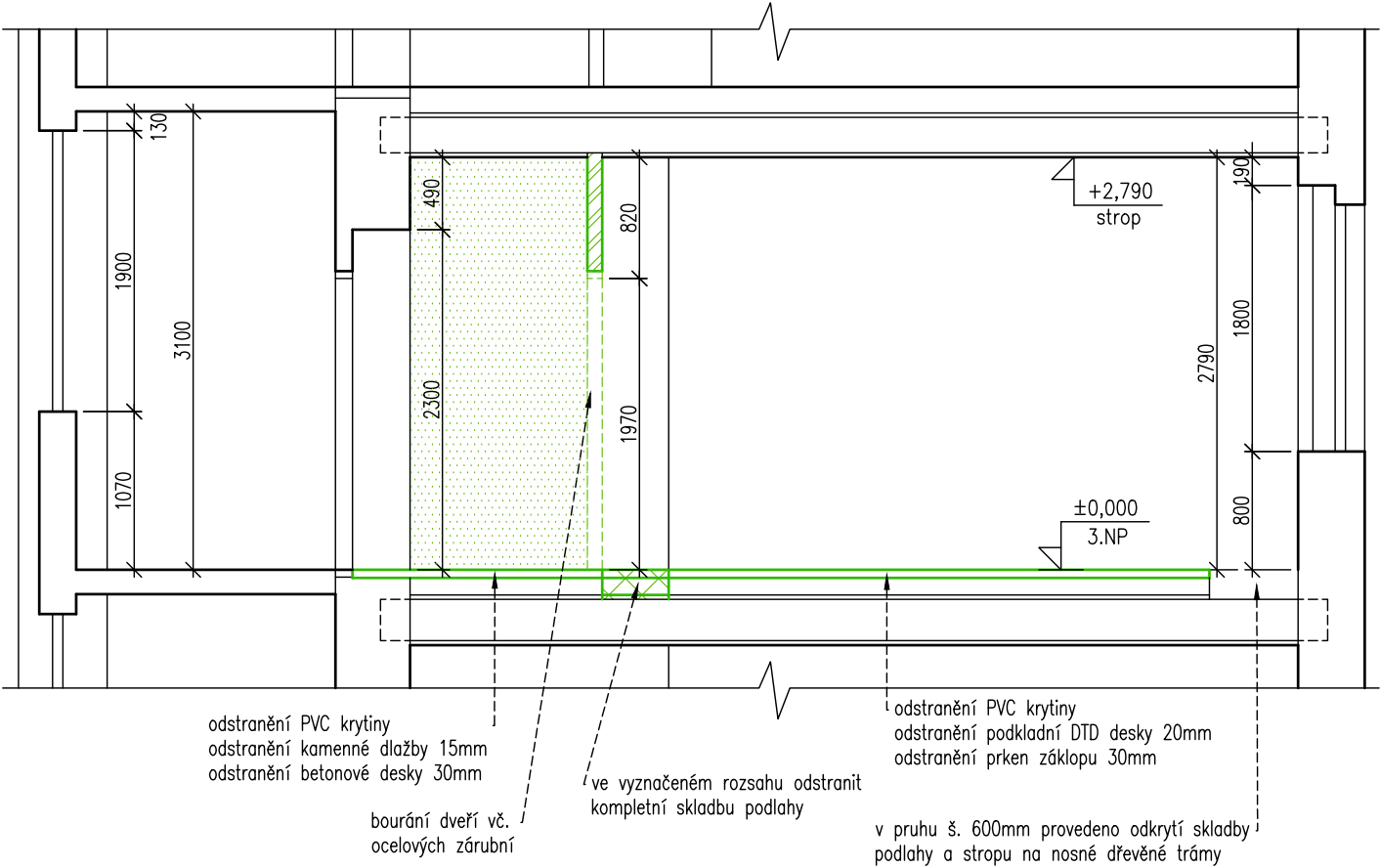
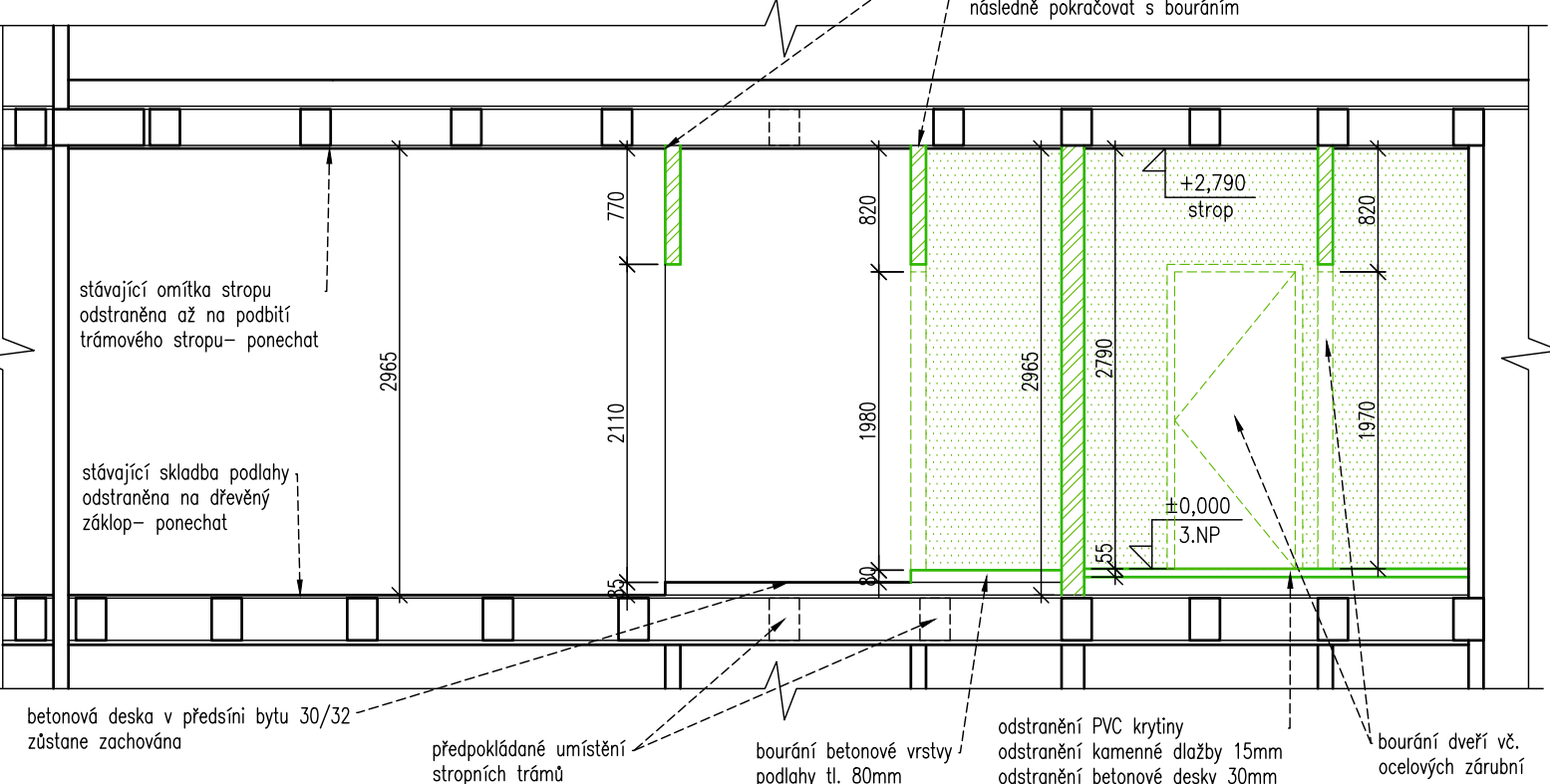


ŘEZ A-A



ŘEZ B-B




LEGENDA

- STÁVAJÍCÍ KONSTRUKCE- PONECHANÉ
- STÁVAJÍCÍ KONSTRUKCE- BOURANÉ
- BOURANÉ KONSTRUKCE- POHLED
- BOURÁNÍ ČÁSTI SKLADBY PODLAHY ROZSAH DLE POPISU
- BOURÁNÍ KOMPLETNÍ SKLADBY PODLAHY ROZSAH DLE POPISU
- BOURANÝ OBKLAD STĚN
- BOURANÉ VÝPLNĚ, VYBAVENÍ

±0 = (BPV)

Tato dokumentace je duševním vlastnictvím ABCD Studio, s.r.o.

AUTORIZACE:	
Č. ZAKÁZKY: 23-001	PARÉ:
DATUM: 10/07/2023	
MĚŘÍTKO: 1:50	
FORMÁT: 2xA4	
GENERÁLNÍ PROJEKTANT:	 projekty a povolení staveb
Ing. Pavel HROCH	ABCD Studio, s.r.o., Paříkova 910/11a 190 00 Praha 9, Tel: +420 606 475 474
ZODPOVĚDNÁ OSOBA GP:	ABCD Studio, s.r.o., Paříkova 910/11a
Ing. Pavel HROCH	190 00 Praha 9, Tel: +420 606 475 474
VEDOUČÍ PROJEKTANT ČÁSTI:	ABCD Studio, s.r.o., Paříkova 910/11a
Ing. Pavel HROCH	190 00 Praha 9, Tel: +420 606 475 474
VYPRACOVAL:	ABCD Studio, s.r.o., Paříkova 910/11a
Ing. Martin GABZDYL	190 00 Praha 9, Tel: +420 606 475 474
INVESTOR:	Městská část Praha 5 náměstí 14. října 1381/4, 150 22 Praha 5
STUPEŇ:	DOKUMENTACE PRO PROVEDENÍ STAVBY
STAVBA:	Oprava volných bytových jednotek na adrese Plzeňská 445, Nepomucká 445 a Plzeňská 442, Praha 5
ČÁST DOKUMENTACE:	Č. ČÁSTI:
STAVEBNÍ ČÁST	D.1.1
NÁZEV VÝKRESU:	Č. VÝKRESU:
PLZEŇSKÁ 442/209, BYTY 12/33, 30/32 ŘEZY - STAV A BOURACÍ PRÁCE	3.

POZNÁMKA:
ROZMĚRY MÍSTNOSTÍ ODPOVÍDAJÍ HODNOTÁM, NAMĚŘENÝM VČETNĚ STÁVAJÍCÍ POVRCHOVÉ ÚPRAVY (OBKLAD, OMÍTKA).
V PRŮBĚHU BOURACÍCH PRACÍ NEBUDE ZASAHOVÁNO DO NOSNÝCH KONSTRUKCÍ OBJEKTU.
BOURÁNÍ SKLADBY PODLAHY- BUDE ODSTRANĚNA STÁVAJÍCÍ POVLAKOVÁ KRYTINA/DLAŽBA VČETNĚ STÁVAJÍCÍ VRSTVY LEPIDLA, PODKLADNÍ DŘEVOTŘÍSKOVÉ DESKY A DŘEVĚNÁ PRKNA.
DEMONTÁŽÍ ZAŘÍZOVACÍCH PŘEDMĚTŮ, VYBAVENÍ A NÁBYTKU - BUDE ODSTRANĚNO KOMPLET. ZAŘÍZOVACÍ PŘEDMĚTY A VYBAVENÍ, NAPOJENÉ NA ZDROJE EL. ENERGIE, VODY APOD. BUDOU PŘED DEMONTÁŽÍ ODBORNĚ ODPOJENY A PŘÍVODY BUDOU ZABEZPEČENY.
V PŘÍPADĚ ZJIŠTĚNÍ SKUTEČNOSTÍ, KTERÉ MOHOU NEGATIVNĚ OVLIVNIT PRŮBĚH STAVEBNÍCH PRACÍ, NUTNO KONTAKTOVAT PROJEKTANTA.